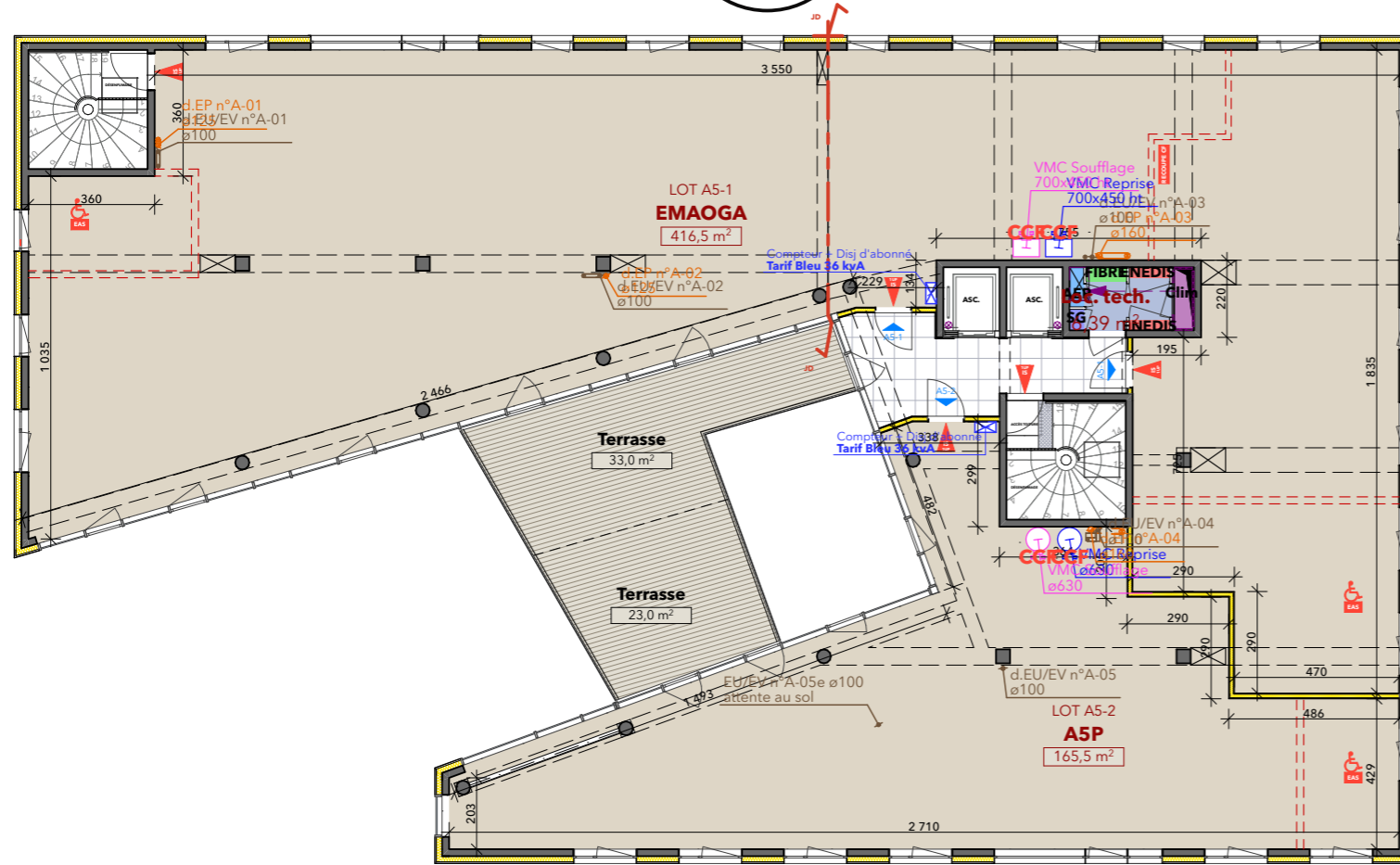
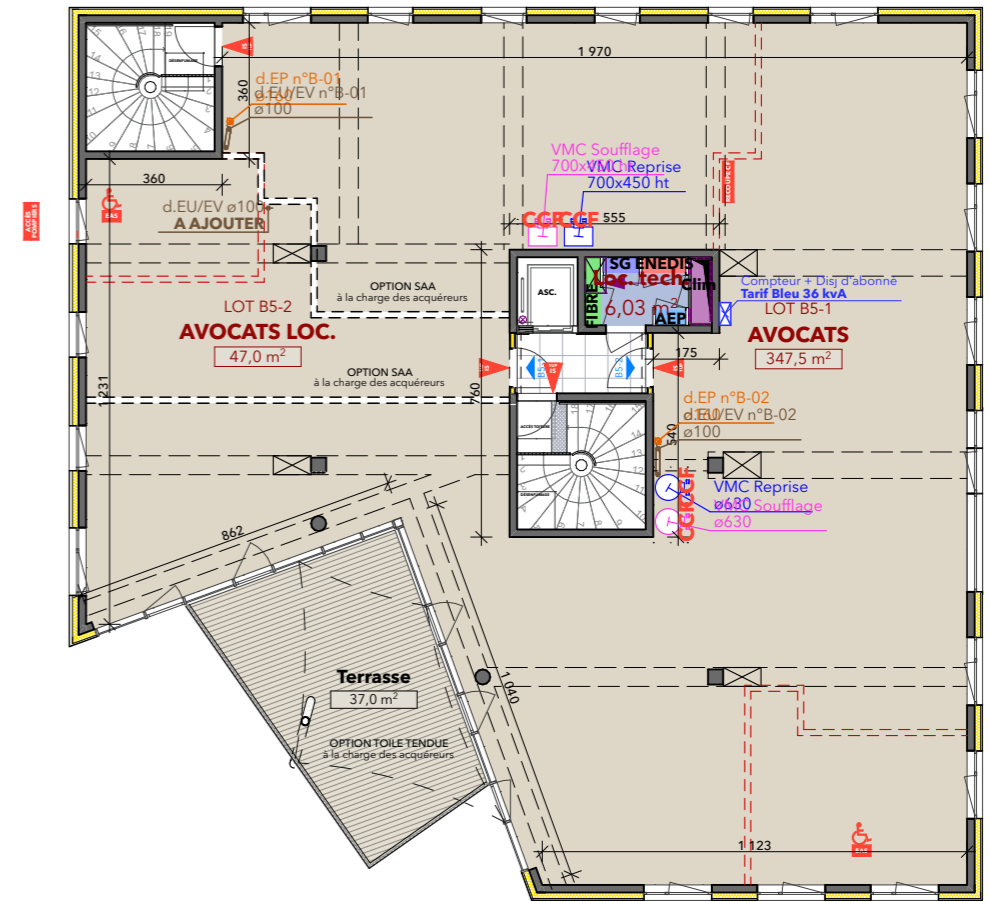


A



B



Nota :
Le preneur devra se charger de la création d'espace d'attente sécurisé à personne à mobilité réduite. De même, tout plateau supérieur ou égal à 300 m2 devra être recoupé par des séparations Coupe-Feu.

Document non contractuel. Ce plan pourra être soumis à de légères modifications liées aux contraintes techniques d'exécution (gaines techniques, déplacement d'éléments structurels poteaux, poutres etc). Les éléments non repérés au présent plan (tel que les radiateurs, convecteurs, canalisations, faux-plafond, etc) ne pourront faire l'objet d'une contestation. La surface habitable des bureaux pourra, en fonction des normes et des choix constructifs retenus, varier dans la limite de 5% de la surface habitable vendue, sans réclamation possible.

LE CONSORTIUM
Immeuble de bureaux
TECHNOPOLE - SAINT-ÉTIENNE



NIVEAU R+5
ECHELLE : 1:200e
Édité le : 06/05/2021

Maitrise d'oeuvre
Frédéric Busquet ARCHITECTE
Immeuble Rocacier
15 Rue Camille de Rochetaillée
42000 Saint-Etienne



Maitre d'ouvrage
ATRIUM PROMOTION
5 rue de la télématique
42100 SAINT ETIENNE

